

**iHydrant**

par **CLOW**  
CLOW CANADA



## **iHydrant<sup>MC</sup>**

**Surveillance à distance  
de la pression et de  
la température de  
l'eau sur les poteaux  
d'incendie de  
Clow Canada.**

[iHydrant.com](http://iHydrant.com)



**Pour des générations**

# CAPTEURS À DISTANCE iHYDRANT<sup>MC</sup> POUR POTEAUX D'INCENDIE DE CLOW CANADA

Installez nos capteurs intelligents pour poteaux d'incendie sur votre réseau, lesquels vous permettront de surveiller les variations de pression et de température, et de recevoir des alertes instantanées.

Grâce aux capteurs à distance iHydrant<sup>MC</sup> pour poteaux d'incendie de Clow Canada, vous pouvez désormais détecter instantanément les anomalies hydrauliques sur votre réseau, ainsi que les fluctuations anormales de pression et de température. Les capteurs iHydrant<sup>MC</sup> fonctionnent sur un réseau sécurisé IdO (Internet des objets) qui transmet les données

de surveillance dans le nuage informatique, lesquelles sont ensuite disponibles sur le tableau de bord de votre service d'eau municipal. La technologie iHydrant<sup>MC</sup> permet de détecter avec précision les fluctuations de votre système de distribution d'eau en temps réel, ce qui peut générer des économies et aider à éviter des pertes d'eau non facturée.

## Caractéristiques des capteurs

Les capteurs iHydrant<sup>MC</sup> ont été conçus pour s'installer avec facilité et fonctionner pendant de nombreuses années de façon très fiable et avec peu d'entretien.

*Fonctionne sur le réseau cellulaire IdO, ce qui garantit des transmissions de données instantanées même sur de longues distances.*

*Pile longue durée*

*Surveillance continue de la pression et de la température sur la vanne inférieure de votre poteau d'incendie.*

*Collecte les données jusqu'à 256 fois par seconde.*

*Les capteurs détectent les moindres microvariations de pression et de température.*

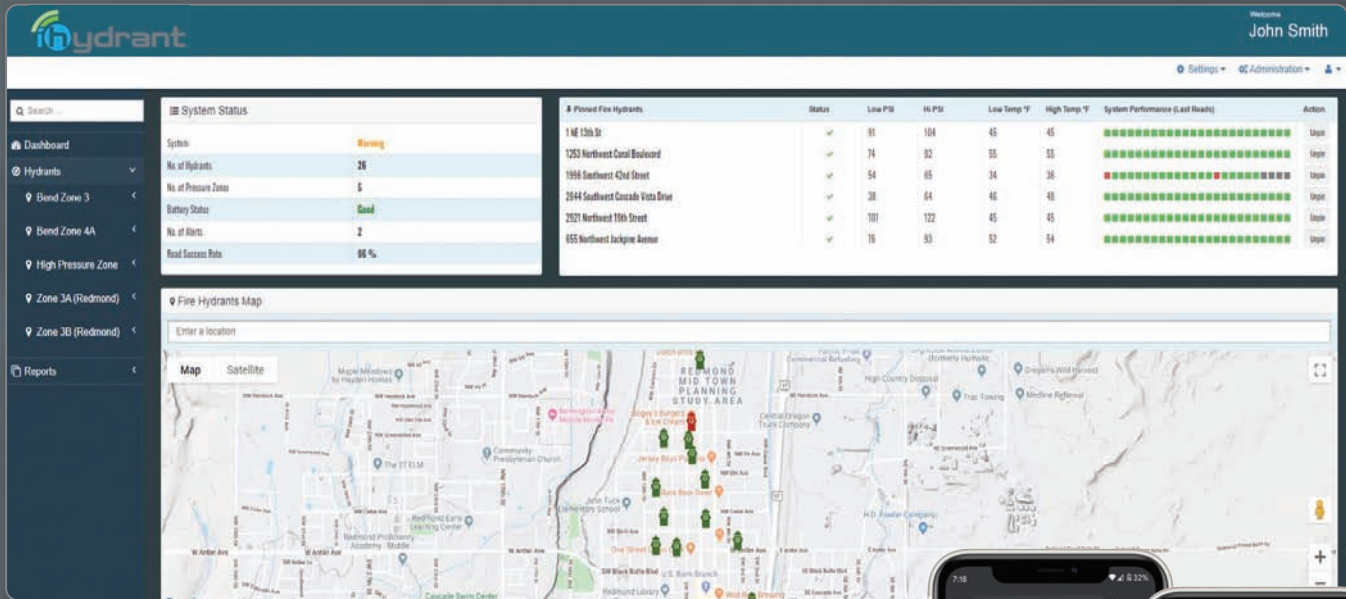
*Disponible sous forme d'ensemble complet et de trousse de modernisation des poteaux d'incendie de Clow Canada.*



Les capteurs iHydrant<sup>MC</sup> pour poteaux d'incendie de Clow Canada sont faciles à installer sur un poteau d'incendie existant.

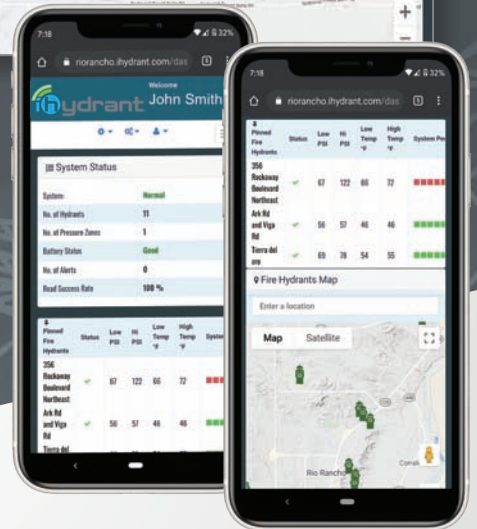
# Votre tableau de bord iHydrant<sup>MC</sup>

Votre tableau de bord vous permet d'accéder à la totalité de votre réseau iHydrant<sup>MC</sup>. Vous pouvez y voir, en temps réel, les données de tous vos poteaux d'incendie, une section de poteaux ou un seul poteau.



## Caractéristiques du tableau de bord iHydrant<sup>MC</sup> :

- Logiciel hébergé à distance offrant un accès continu sans risque d'interruption de service.
- Disponible partout sur les navigateurs Internet d'ordinateurs et d'appareils mobiles.
- Possibilité de créer des identifiants de connexion personnalisés pour plusieurs utilisateurs.
- Données visuelles de pression et de température, modulables jusqu'au niveau des secondes.
- Possibilité d'exporter les données pour des opérations de traitement ou un stockage sur place.
- Affiche des alertes d'activités prédéfinies ou selon vos propres paramètres.
- Fonctions de surveillance et rapports d'autonomie des piles et de réception du signal indiquant lorsqu'il faut vérifier un capteur ou remplacer une pile.



« Les capteurs iHydrant<sup>MC</sup> nous ont été très utiles en détectant toutes sortes d'anomalies hydrauliques affectant notre fonctionnement au quotidien. Ils nous ont permis d'intervenir plus rapidement lorsqu'une réparation était nécessaire, ainsi que de réduire les pertes de revenus associées aux fuites d'eau. Les capteurs iHydrant<sup>MC</sup> nous ont aussi permis de détecter des anomalies dans notre réseau de distribution que nous n'avions pas la possibilité de voir auparavant. »

**Josh Wedding**, directeur du réseau de distribution d'eau de la Ville de Redmond

La connexion en ligne de vos poteaux d'incendie au moyen des capteurs iHydrant<sup>MC</sup> vous offre la simplicité et la commodité d'une technologie de collecte de données moderne, compatible avec les poteaux d'incendie faisant déjà partie de votre réseau. Ils peuvent être installés sur n'importe quel poteau d'incendie de Clow Canada sans interruption de service, ce qui permet aux capteurs iHydrant<sup>MC</sup> de transmettre en continu, même par temps extrêmement froid.



# Réduisez les pertes d'eau non facturée grâce aux données instantanées reçues des poteaux d'incendie.

Très polyvalents, les capteurs iHydrant<sup>MC</sup> peuvent être utilisés pour les analyses de réseau, la prévention des problèmes et la résolution rapide des anomalies.



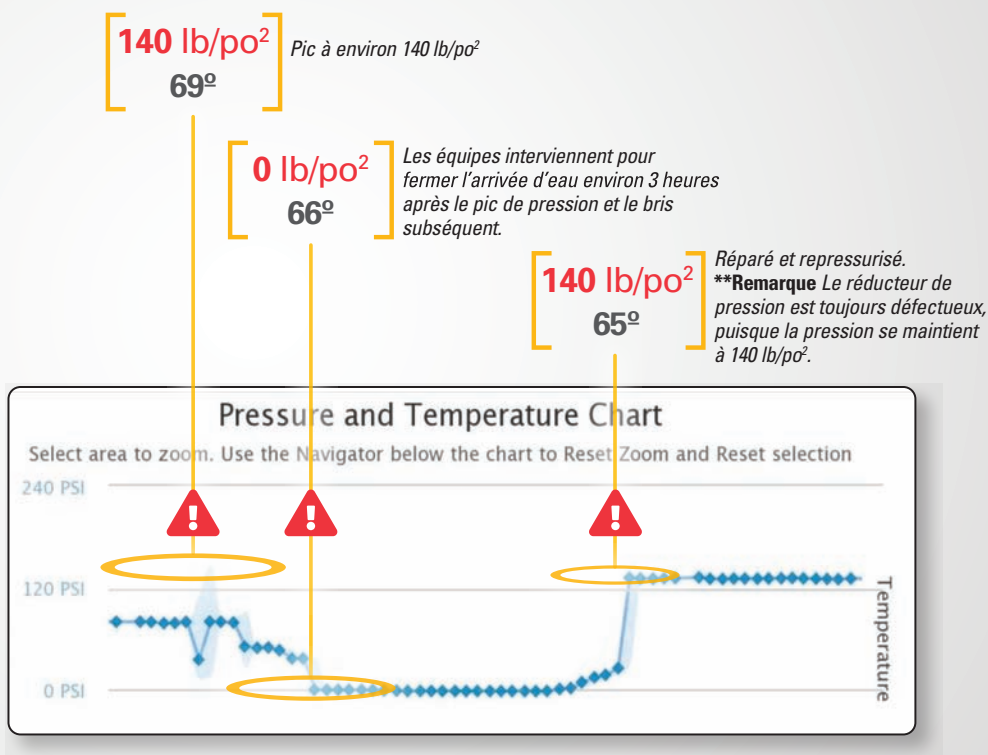
Données en temps réel de la totalité du système, permettant d'identifier la cause des anomalies et de réaliser un entretien préventif plus efficace.



Des systèmes d'alerte transmettent rapidement des notifications aux moindres variations dans le système, ce qui permet de réduire le délai d'intervention et les pertes d'eau.



Surveillance à distance permettant de mieux affecter les ressources humaines et de rendre le travail plus efficace, ce qui signifie d'autres réductions de coûts.



Grâce à des coûts d'installation **abordables** et à des **coûts minimes d'entretien annuel et de soutien technique**, les capteurs iHydrant<sup>MC</sup> se rentabilisent rapidement en prévenant ou en signalant instantanément les pertes d'eau. Les capteurs iHydrant<sup>MC</sup> vous aideront à réduire les coûts des pertes d'eau et ne tarderont pas à faire partie intégrante de votre système de distribution d'eau.

N'hésitez pas à contacter votre représentant de Clow Canada pour demander des informations complémentaires ou une démonstration du produit.

## NOUS PRENONS À COEUR LA RESPONSABILITÉ ENVIRONNEMENTALE

Clow Canada est une entreprise qui prend à cœur la protection des ressources naturelles par l'application de nombreuses pratiques respectueuses de l'environnement, incluant l'utilisation d'un minimum de 80 % de matériaux recyclés dans la fabrication de ses vannes et de ses poteaux d'incendie.



**iHydrant**

iHydrant.com

par **CLOW**  
CLOW CANADA

245 Industrial Dr.  
Grandview Ind Park  
Saint John (N.-B.)  
E2R 1A4  
Tél. 905-548-9604 | Téléc. 905-547-0113